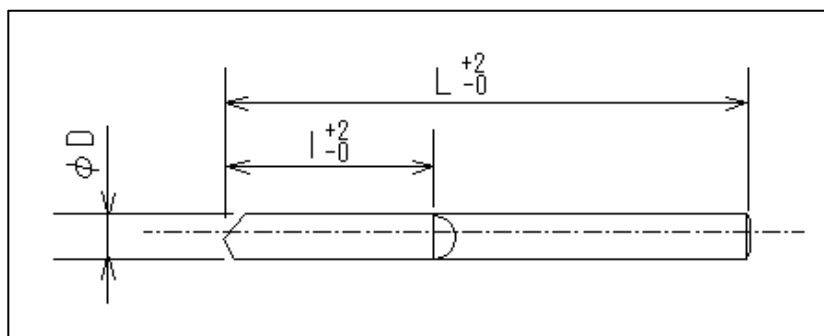


## 超硬半月ドリル



### ◆超硬半月ドリル(0.1mmとび)

軟鋼	アルミ	アルミダイカスト	真鍮	ハークライト
○	◎	◎	◎	◎

K10 直径許容差  
0/-0.01

刃径 (φD)	刃長 (ℓ)	全長 (L)
0.5～0.8	14.0	35.0
0.9～1.0	16.0	40
1.1～1.2		
1.3～1.5		
1.6～2.0	20.0	45
2.1～2.5	22.0	
2.6～3.0	25.0	50.0
3.1～3.5	27.0	
3.6～4.0	30.0	60.0
4.1～4.5	35.0	65.0
4.6～5.0	40.0	70.0
5.1～5.5	45.0	75.0
5.6～6.0	50.0	80.0

(単位:mm)

### 超硬半月ドリルの特徴

- ハイスの半月ドリルでは得られない耐摩耗性、耐寿命性に優れ、高速回転、高速送りにも対処できるものです。
- TiNコーティングも別途承ります。